

Le monde animal se divise donc en 2 grandes familles :

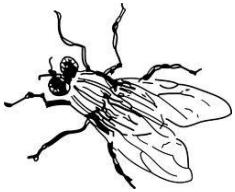
les invertébrés et les vertébrés.

## Les Invertébrés

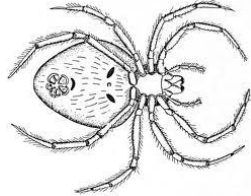
Ce sont tous les animaux qui n'ont pas de squelette ; on trouve parmi ces animaux les insectes, les mollusques, les crustacés, ...

### Exemples

mouche



araignée



ver de terre



éponge



pieuvre



## Les vertébrés

Les vertébrés regroupent tous les animaux qui ont un squelette ; ils sont tellement nombreux qu'on les a classés en 5 catégories :

**① Les mammifères** : ce sont les animaux qui **allaitent** leurs petits grâce à leurs **mamelles** ; ils sont souvent recouverts de **poils**, ils vivent aussi bien sur **terre** que dans l'**eau** (comme le dauphin ou la baleine), ils peuvent même **voler** (comme la chauve-souris).

### Exemples

vache



dauphin



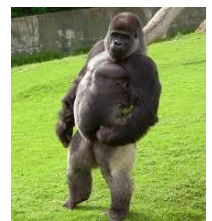
hérisson



Chauve-souris



gorille



**② Les oiseaux** : ils ont le corps recouvert de **plumes** ; ils peuvent presque tous **voler** (par exemples l'autruche et le manchot en sont incapables). Ils **pondent des œufs**.

### Exemples

aigle



manchot



autruche



mésange



corbeau



**③ Les poissons** : ils ont le corps recouvert d'**écailles** et ils respirent sous l'eau grâce à des **branchies** (ils n'ont pas de poumons). Ils ont des **nageoires** pour se déplacer en nageant.

**Exemples**

requin

hippocampe

raie

saumon

rascasse



**④ Les amphibiens** : ces animaux peuvent vivre sur terre et dans l'eau.

**Exemples**

grenouille

têtard

triton

salamandre

crapaud



**⑤ Les reptiles** : ils ont le corps recouvert d'**écailles**, ils vivent sur terre ou dans l'eau ; la température de leur corps change selon la température extérieure.

**Exemples**

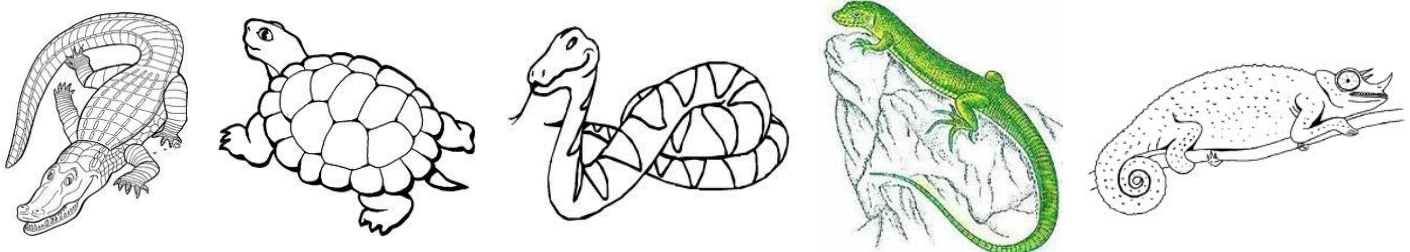
crocodile

tortue

serpent

lézard

caméléon



*Chaque année, environ 10 000 nouvelles espèces animales sont découvertes ! Il s'agit surtout d'invertébrés (seules 5 à 10 espèces seulement sont des mammifères).*